

Campi elettromagnetici: scadenza 29 luglio

Il tema riguardante la valutazione dei rischi da esposizione ai campi elettromagnetici ha destato grande interesse nell'opinione pubblica nazionale con il risultato di un susseguirsi di interventi legislativi che hanno portato con step successivi a prendere in considerazione non solo il problema nell'ambito della popolazione ma anche quello più particolare dei lavoratori.

E' spesso un'opinione diffusa la convinzione che lo scenario dei campi elettromagnetici riguardi esclusivamente i sistemi di

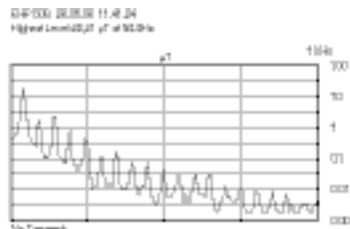


trasmissione televisiva e cellulare. In realtà il problema delle esposizioni ai campi elettromagnetici copre una vasta casistica di sorgenti non facilmente identificabili ad una prima osservazione ma non per questo meno insidiose delle comuni stazioni trasmettenti. A titolo di esempio basta citare le saldatrici elettriche, le puntatrici, i riscaldatori ad

induzione, essiccamento a RF, macchine a perdite dielettriche, risonanza magnetica per immagini, macchine per la generazione di celle elettrolitiche, cabine di trasformazione AT/BT/MT.

Con il testo unico n° 81 l'Italia ha già recepito la direttiva Europea 2004/40/CE. recentemente modificata dalla 2008/46/CE. Il termine ultimo per le aziende di uniformarsi alle prescrizioni minime di sicurezza è il 29 Luglio 2008.

La Solve Consulting Studio Cerra mette a disposizione



l'esperienza dei suoi tecnici per effettuare misurazioni e rilievi e fornirvi direttamente la valutazione del rischio specifico secondo quanto previsto dalla legge in vigore.

applicazioni industriali.

www.solveconsulting.it



La strumentazione utilizzata di ultima generazione e certificata consente di valutare tutti i casi che normalmente si riscontrano in